

会社名 株式会社日将コンサルティング
代表 菅田 将彦
住所 〒983-0841
宮城県仙台市宮城野区原町5-5-35 熊谷ビル3F
電話番号 022-762-6883
FAX番号 022-762-6884
許認可概要 有料職業紹介事業許可番号 04-コ-300249(予約制)
特定技能支援機関登録番号 19登-003361



<https://nisshouconsulting.co.jp/>

日将コンサルティング 🔍



SUPPORTING

株式会社日将コンサルティング

人材紹介

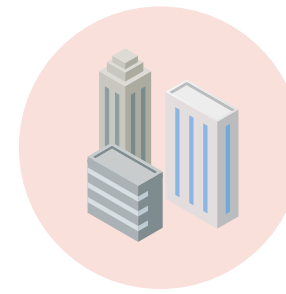
人手不足でお悩みの経営者様へ

外国人の 特定技能人材 エンジニア人材 をご紹介します！

素直で謙虚！
実直で高い向上心！
若い人材で
職場が変わる！

人手不足は今後も経営者を
悩ます**大きな問題**です。
日将コンサルティングでは外国人で
労働力の確保をご提案をしています。
数年後を見越した人材確保を
今から始めませんか？

日将コンサルティングが選ばれる **3** つの強み



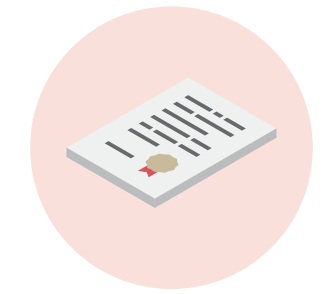
ベトナムとミャンマーの
優良送り出し機関と提携

優良な送り出し機関と提携し
ておりますので、お客様から
の求人募集のニーズにあった
人材をご紹介します。



**人材紹介から支援業務
コンサルティングまで
一貫サポート**

適正な人材紹介費用、企業様
の負担にならない**管理費**でお
客様から喜ばれております。



**特定技能
登録支援機関業務**

外国人の方々に対するトータ
ルケアから、企業様の事務業
務まで、**幅広く手厚いサポー
ト**を提供いたします。

＼外国人を採用してよかったと思って頂きたい！

企業様と外国人に寄り添う業務を心がけております

こんな**お悩み**の経営者様に

採用する費用は
いくら？

安心して任せられる
ところを探している

求人募集しても
なかなか応募がない

日将コンサルティングに頼んで良かったとお客様の声を頂いてます

確かなサポートをお約束します！

特定技能
登録支援機関
許可取得

明るく元気で健康な若い人材がたくさんいます！

特定技能人材

介護（訪問）・工業製品製造業
外食業・飲食料品製造業・宿泊・農業
自動車整備・ビルクリーニング

エンジニア

技術・人文・国際業務通訳・精密機械
CADオペレーター・プログラマー
システムエンジニア・農業・畜産

介護職の
マッチング
サービス



「ワクフォの介護」は介護職に特化した新しいマッチングサービスです。
企業と求職者の直接のやり取りなしに、登録するだけで最適なマッチングをご提供いたします。



求職者の方

直接のやり取りなしに、あなたの希望にフィットする企業を見つけ出します。
プロフィールを登録するだけで、理想の職場に一步近づけます。



採用担当者の方

直接のやり取りなしに、プロフィールのデータを分析し、最適な人材を見つけ出します。専門性の高い人材とマッチングしやすい環境を提供しています。